

Ancienne Fermette/Longère
Débordant de Caractère, Cour
Privée av

85 000 €

↳ 95 ca

🏠 5 pièces

📍 CHATELUS LE
MARCHEIX



Exclusivité

Surface	95.00 m ²
Superficie du terrain	11 a 24 ca
Pièces	5
Chambres	3
Salle de bains	1
WC	1

Référence B20/105 A moins d'une heure de route de l'aéroport de Limoges, ancienne ferme avec grande grange attenante et dépendances, terrain et cour privée, rayonnant de caractère dans un jolie hameau calme en lisière de forêt. Accès à une multitude de sentiers, que ce soit pour la marche, le vélo, moto ou cheval. La propriété comprend un salon avec une cuisine ouverte, une cheminée avec un four à pain, une pièce à côté de la cuisine avec un sol en pierre et une porte extérieure. Salle de bain en bas et toilettes séparées. Escalier menant à 2 chambres et un deuxième escalier menant à une chambre mansardée aménagée. La grande grange attenante se prête facilement à la conversion si nécessaire et à la fin de la propriété il y a aussi une écurie. Il y a une petite grange / porcherie séparée et une cave. Le jardin est privé avec une vue imprenable sur la campagne préservée. Cette propriété a eu tous les gros travaux de rénovation récemment terminés (toiture neuve, fosse toutes eaux, double vitrage en chêne fait à la main) et a juste besoin des finitions. Situation rurale mais relativement proche des commodités, à seulement 15 minutes de la ville médiévale de Bourgneuf et à seulement 10 minutes du centre de Châtelus le Marcheix qui surplombe la rivière Thaurion réputée pour sa pêche mais dispose également de zones de baignade désignées, de location de canoë et de pédalo. À voir absolument ! Contacter Sarah BROWNE au 06 45 15 73 56

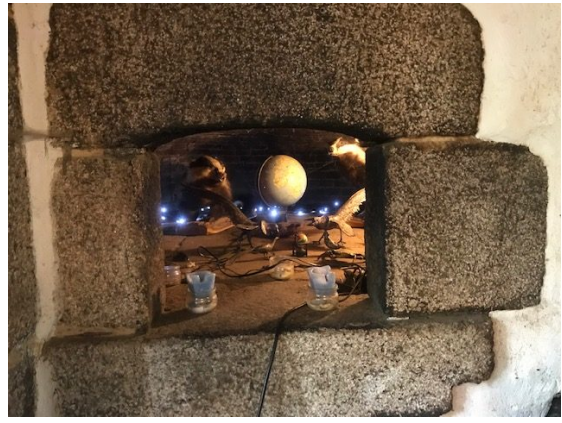
Honoraires inclus de TTC à la charge de l'acquéreur. Nos honoraires : <http://www.vertbleuimmobilier.com/honoraires>
Ce bien vous est proposé par un agent commercial.



Vert et Bleu Immobilier
27 rue de la Révolution
87400 Saint-Léonard-de-Noblat
05 55 56 02 21



Sarah BROWNE
sarahbrowne1@hotmail.com
Agent commercial
06 45 15 73 56



Document non contractuel